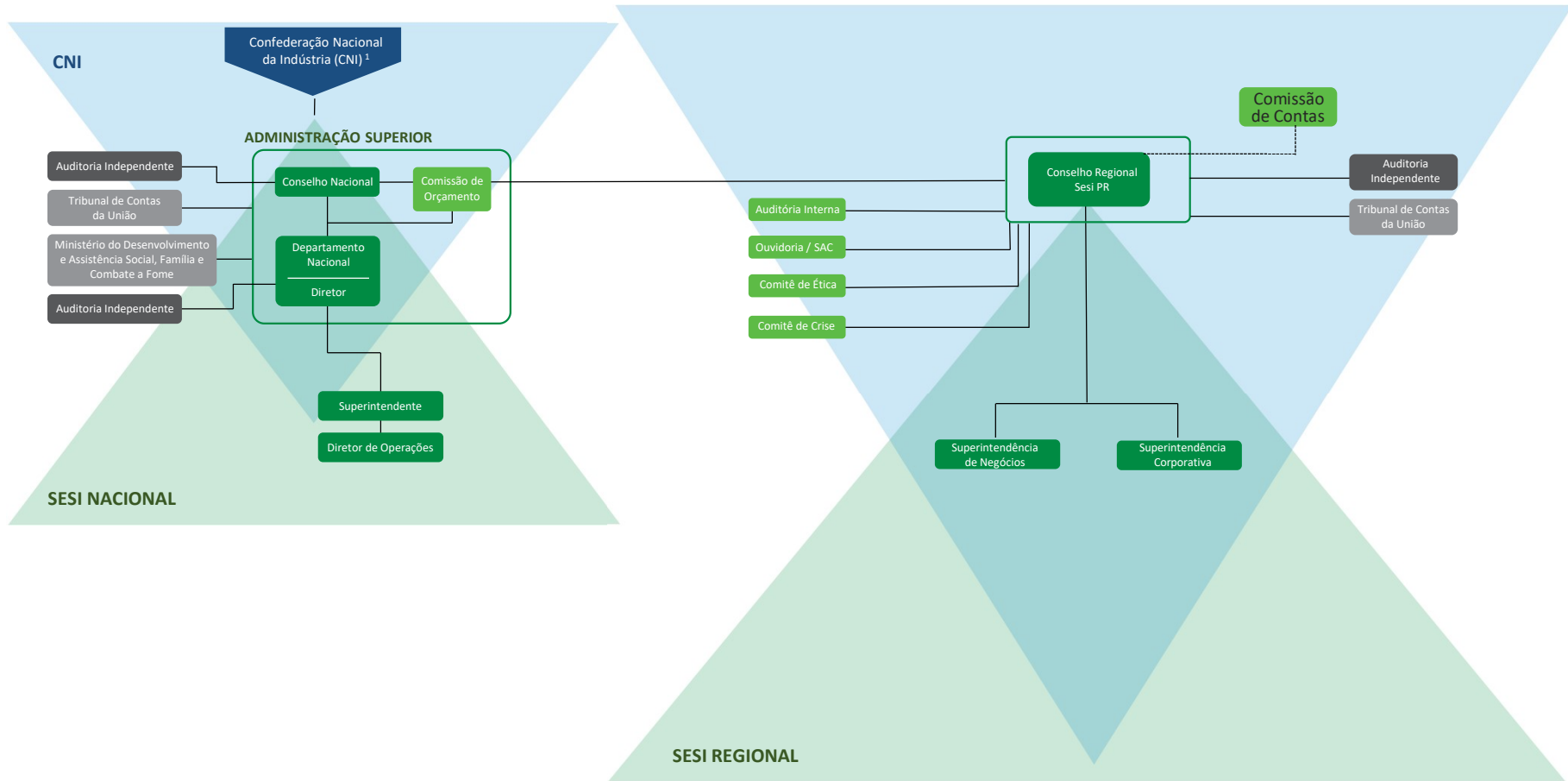


# SISTEMA DE GOVERNANÇA - SESI



## PARTES INTERESSADAS



## LEGENDA

- Instância Interna de Governança
- Instância interna de Apoio à Governança
- Instância Externa de Controle da Governança
- Instância Externa de Apoio à Governança
- Vinculação Direta
- - - - Vinculação Indireta

<sup>1</sup> Conforme Estatuto da CNI Art.17 – Integram a estrutura básica da CNI os seguintes órgãos: Conselho de Representantes, Diretoria e Conselho Fiscal..